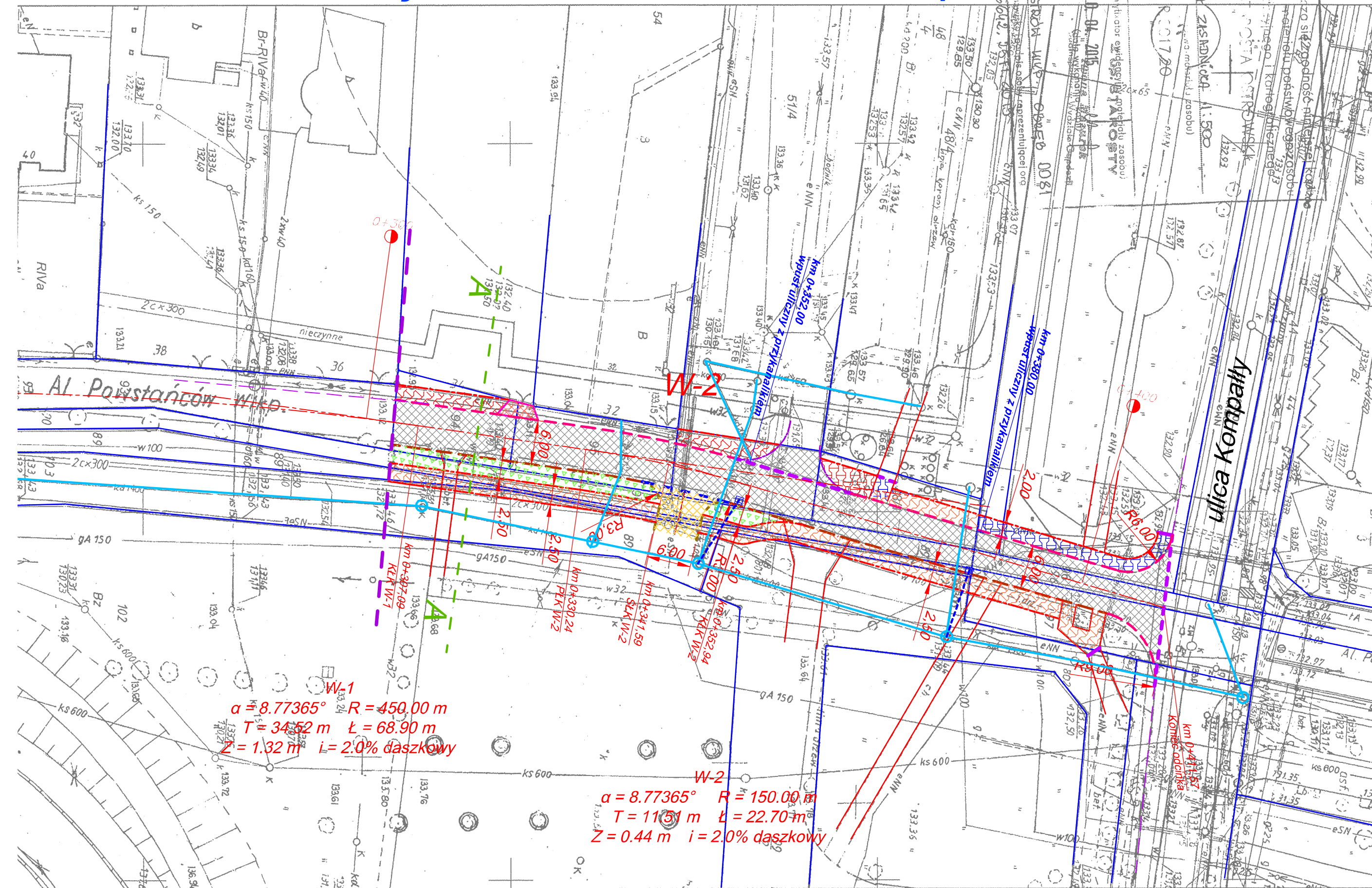


Aleja Powstańców Wielkopolskich



LEGENDA

- Projektowana oś jezdni
- Krawężnik betonowy 15x30 cm na ławie betonowej z oporem i ściekiem przykrawężnikowym
- Krawężnik betonowy 15x30 cm na ławie betonowej z oporem
- Projektowany krawężnik betonowy najazdowy 15x22x30 cm na ławie betonowej z oporem i ściekiem przykrawężnikowym
- Projektowany ściek przykrawężnikowy z dwóch rzędów kostki betonowej gr. 8 cm
- Opornik betonowy na wjazdach do posesji
- Obrzeże betonowe 8x30 cm projektowane
- Nieruchomości - granice działek
- Zakres robót objętych projektem
- Istniejąca kanalizacja deszczowa
- Wymiana istniejących wpustów ulicznych z przykanalikami do istniejącej kanalizacji deszczowej
- Nawierzchnia z masy bitumicznej na ciągu głównym jezdni
- Nawierzchnia z kostki betonowej grubości 8 cm na wjazdach do posesji
- Nawierzchnia z kostki betonowej grubości 8 cm na miejscach postojowych
- Nawierzchnia z kostki betonowej grubości 8 cm na nowych chodnikach
- Przełożenie nawierzchni z kostki betonowej grubości 8 cm na chodnikach
- Wjazdy na teren stadionu piłkarsko - żużlowego zgodnie z PB-W z 2014 roku
- Zieleni drogowa

Zamawiający:	MIEJSKI ZARZĄD DRÓG UL. ZAMENHOFA 2B, 63-400 OSTRÓW WIELKOPOLSKI			
Jednostka projektowa:	Paweł Kattner "PMD" UL. CYPRYSOVA 2, 64-130 DĄBCZE			
Stadium projektu:	PROJEKT BUDOWLANO - WYKONAWCZY			
Zamierzenie budowlane:	Rozbudowa jezdni, chodników i parkingów na Alei Powstańców Wielkopolskich w Ostrowie Wielkopolskim na odcinku od ul. Kompały do ul. Paderewskiego w km 0+303,75 ÷ 0+411,57			
Obiekt budowlany:	Aleja Powstańców Wielkopolskich w Ostrowie Wielkopolskim na odcinku od ul. Kompały do ul. Paderewskiego w km 0+303,75 ÷ 0+411,57			
Nazwa opracowania:	MATERIAŁY DO WYDANIA OPINII			
Branża:	DROGOWA			
Tytuł rysunku:	PLAN SYTUACYJNY			
Stanowisko:	Imię i nazwisko:	Nr uprawnień:	Specjalność:	Podpis:
Projektant:	mgr inż. Paweł Kattner	702/85/Lo	Projektowanie w specjalności konstrukcyjno - inżynierskiej w zakresie dróg	
Data: 2018 r.	Nr umowy: zlecenie	Nr rysunku:	1.	Skala: 1 : 500