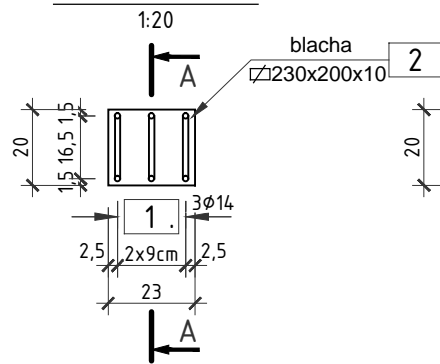
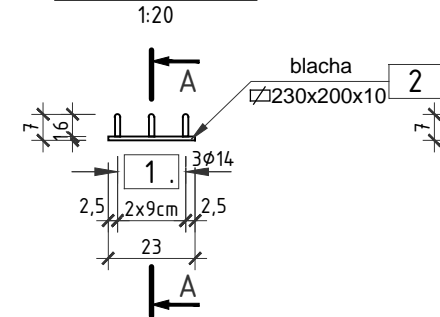


# MARKA TYPU A

WIDOK Z GÓRY

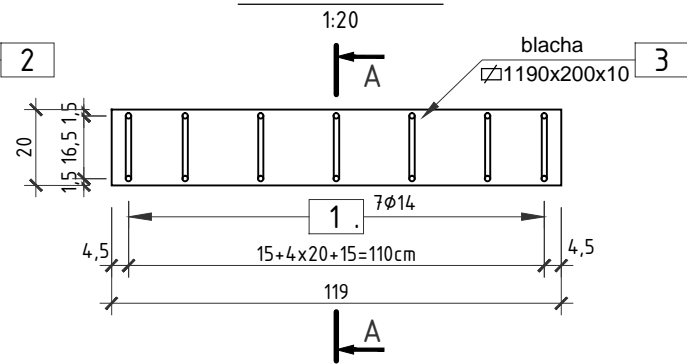


WIDOK Z BOKU

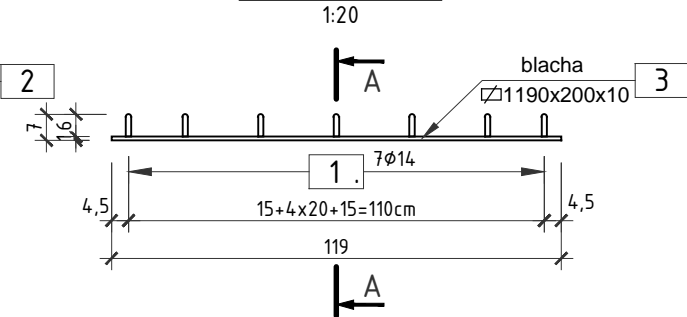


# MARKA TYPU B

WIDOK Z GÓRY

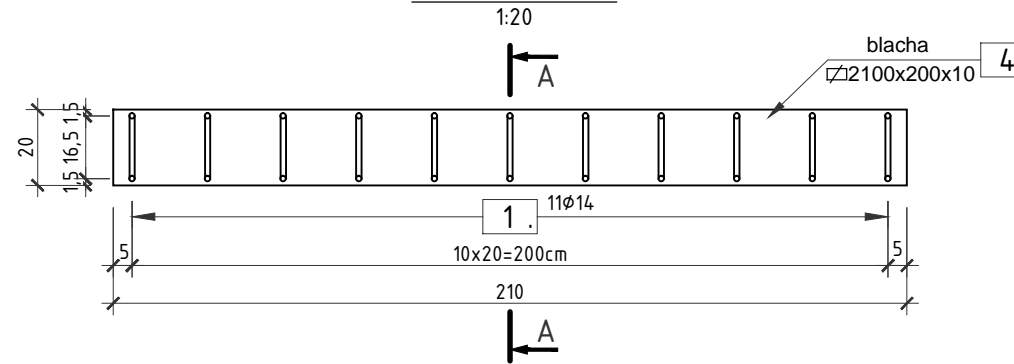


WIDOK Z BOKU

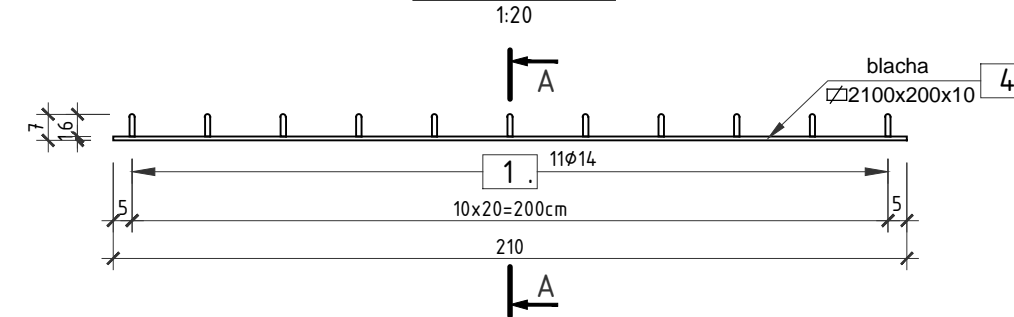


# MARKA TYPU C

WIDOK Z GÓRY



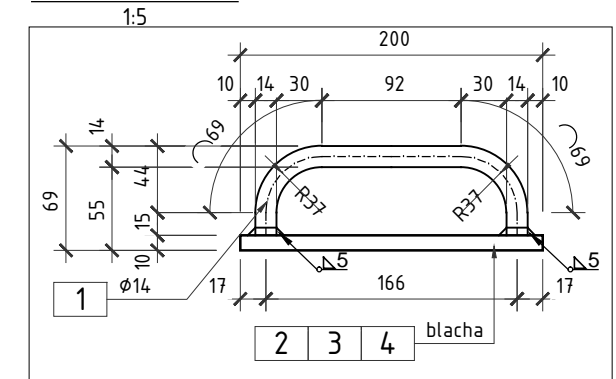
WIDOK Z BOKU



# RYSUNEK KONSTRUKCYJNY MAREK STALOWYCH

SKALA 1:5, 1:20

PRZEKRÓJ A-A



## ZESTAWIENIE STALI DLA 1 MARKI TYPU A: S235

Nr poz.	Nazwa el.	Liczba el. [szt]	Przekrój	Długość	Masa	Masa jedn.	Masa całk.
				[mm]	[kg/m]	[kg/szt]	[kg]
1	pręt $\phi 14$	3	$\phi 14$	240	4,83	1,16	3,48
2	blacha	1	bl. 10 x 200	230	15,70	3,61	3,61
Masa sumaryczna [kg]:							7,09
Dodatek do masy sumarycznej (1,8%) [kg]:							0,13
Masa całkowita [kg]:							7,2

## ZESTAWIENIE STALI DLA 1 MARKI TYPU B: S235

Nr poz.	Nazwa el.	Liczba el. [szt]	Przekrój	Długość	Masa	Masa jedn.	Masa całk.
				[mm]	[kg/m]	[kg/szt]	[kg]
1	pręt $\phi 14$	7	$\phi 14$	240	4,83	1,16	8,11
2	blacha	1	bl. 10 x 200	1190	15,70	18,68	18,68
Masa sumaryczna [kg]:							26,80
Dodatek do masy sumarycznej (1,8%) [kg]:							0,48
Masa całkowita [kg]:							27,3

## ZESTAWIENIE STALI DLA 1 MARKI TYPU C: S235

Nr poz.	Nazwa el.	Liczba el. [szt]	Przekrój	Długość	Masa	Masa jedn.	Masa całk.
				[mm]	[kg/m]	[kg/szt]	[kg]
1	pręt $\phi 14$	11	$\phi 14$	240	4,83	1,16	12,75
2	blacha	1	bl. 10 x 200	2100	15,70	32,97	32,97
Masa sumaryczna [kg]:							45,72
Dodatek do masy sumarycznej (1,8%) [kg]:							0,82
Masa całkowita [kg]:							46,5

### UWAGA

ŁĄCZNIE WYKONAĆ:

164 MARKI TYPU A

8 MAREK TYPU B

2 MARKI TYPU C

### UWAGA:

- STALOWE MARKI ŁĄCZYĆ ZE STALOWYM USTROJEM NOŚNYM BIEGÓW SCHODOWYCH ZA POŚREDNICTWEM "SIODEŁEK" WG ODREBNEGO RYSUNKU.
- WYMIARY NA PRZEKRÓJU A-A PODANO W MILIMETRACH.
- ZABEZPIECZENIE ANTYKOROZYJNE WG SZCZEGÓŁOWYCH SPECYFIKACJI TECHNICZNYCH.
- WSZYSTKIE ELEMENTY NALEŻY OBROBIĆ I DOPASOWAĆ ZGODNIE Z TECHNOLOGIĄ SPAWANIA OPRACOWANĄ W WYTWÓRNI.
- GRUBOŚĆ SPOIN:  
- PACHWINOWYCH: 0,7 GRUBOŚCI CIĘSZEGO Z ŁĄCZONYCH ELEMENTÓW.  
- CZOŁOWYCH: 1,0 GRUBOŚCI CIĘSZEGO Z ŁĄCZONYCH ELEMENTÓW.
- NALEŻY DOBRAĆ ELEKTRODY WŁAŚCIWE DO ZASTOSOWANEGO MATERIAŁU ORAZ PRZYJĘTEJ TECHNOLOGII SPAWANIA.
- RYSUNEK NIE JEST RYSUNKIEM WARSZTATOWYM

**SM**  
projektanci

SMP Projektanci Sp. z o.o. Sp. k.  
ul. Gluchowska 1  
60-101 Poznań  
www.smp.poznan.pl  
e-mail: biuro@smp.poznan.pl  
tel. 61 861 96 36, fax. 61 861 06 44  
NIP 779-23-71-246 REGON 301375359

Inwestor:		Miejski Zarząd Dróg ul. Zamenhofska 2b, 63-400 Ostrów Wielkopolski	
Nazwa inwestycji: Wykonanie opinii o stanie technicznym i projekcie remontu wraz z materiałami do zgłoszenia robót budowlanych, schodów na kładkę zlokalizowaną nad torami kolejowymi w ciągu ul. Skorupki			
Branża:		Stadium dokumentacji:	
MOSTOWA		PB/PW	
Stanowisko	Imię i nazwisko	Uprawnienia	Podpis
Projektant	mgr inż. Błażej Tyburski	WKP/0364/POOM/15 specjalność inż. mostowa	Tyburski
Opracował	mgr inż. Dawid Żuchliński		Żuchliński
Opracował	inż. Ewa Kowalska		Kowalska
Sprawdzający	mgr inż. Waldemar Zagożdżon	WKP/0125/POOM/11 specjalność mostowa	Zagożdżon
Tytuł rysunku: Rysunek konstrukcyjny marek stalowych			Nr 08
Nr umowy: 2018/VI/04		Data opracowania: 10/2018	Skala: 1:5, 1:20