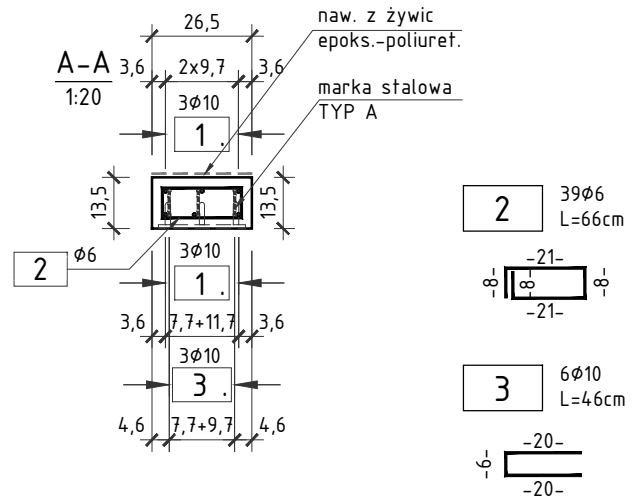
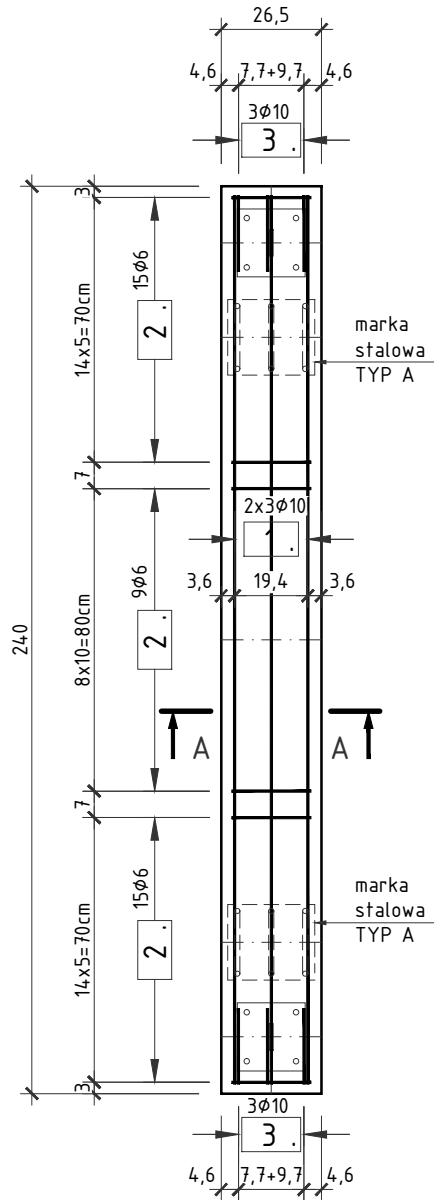


RYSUNEK KONSTRUKCYJNY STOPNIA 0,265m

SKALA 1:20



ZESTAWIENIE STALI ZBROJENIOWE DLA 1 STOPNIA:

NR	Średnica [mm]	Długość [cm]	Ilość [szt.]	Długość łączna	
				A III N [m]	
1	10	235	6	6	14,1
2	6	66	39	25,74	
3	10	46	6		2,76
Długość łączna			[m]	25,74	16,86
Masa 1m			[kg/m]	0,222	0,617
RAZEM			[kg]	5,7	10,4
OGÓŁEM STALI			[kg]	16,1	

UWAGA
WYKONAĆ: 1 SZT.
DLA BIEGU OD
STRONY UL.
DWORCOWEJ

UWAGA:

1. RYSUNEK ROZPATRYWAĆ RAZEM Z RYSUNKIEM WIDOKU OGÓLNEGO SCHODÓW OD STRONY UL. DWORCOWEJ.
2. WYMIARY PRĘTÓW PODANO W OSIACH.
3. PROMIENIE GIĘĆ PRĘTÓW ZGODNIE Z PN-91/B-10042.
4. GÓRNE POWIERZCHNIE STOPNI ZABEZPIECZYĆ IZOLACJO-NAWIERZCHNIĄ NA BAZIE ŻYWIC EPOKS.-POLIURET.

ZESTAWIENIE MAT. (DLA 1 STOPNIA):

BETON:

- C30/37: - $V_{BET} = 0,1m^3$

STAL:

- ZBROJENIOWA: - WG ZEST.

DESKOWANIE:

- EL. SZALUNK. - $F_{DESK} = 1,4m^2$

OTULINA:

- MIN. 2,5cm:

SMP
projektanci

SMP Projektanci Sp. z o.o. Sp. k.
ul. Głuchowska 1
60-101 Poznań
www.smp.poznan.pl
e-mail: biuro@smp.poznan.pl
tel. 61 861 96 36, fax. 61 861 06 44
NIP 779-23-71-246 REGON 301375359

Inwestor:	Miejski Zarząd Dróg ul. Zamenhofa 2b, 63-400 Ostrów Wielkopolski		
Nazwa inwestycji:	Wykonanie opinii o stanie technicznym i projektu remontu wraz z materiałami do zgłoszenia robót budowlanych, schodów na kładkę zlokalizowaną nad torami kolejowymi w ciągu ul. Skorupki		
Branża:	MOSTOWA	Stadium dokumentacji:	PB/PW
Stanowisko	Imię i nazwisko	Uprawnienia	Podpis
Projektant	mgr inż. Błażej Tyburski	WKP/0364/POOM/15 specjalność inż. mostowa	Tyburski
Opracował	mgr inż. Dawid Żuchliński		Żuchliński
Opracował	inż. Ewa Kowalska		Kowalska
Sprawdzający	mgr inż. Waldemar Zagożdżon	WKP/0125/POOM/11 specjalność mostowa	Zagożdżon
Tytuł rysunku:	Rysunek konstrukcyjny stopnia 0,265m		Nr 7.3
Nr umowy: 2018/VI/04	Data opracowania: 10/2018	Skala: 1:20	