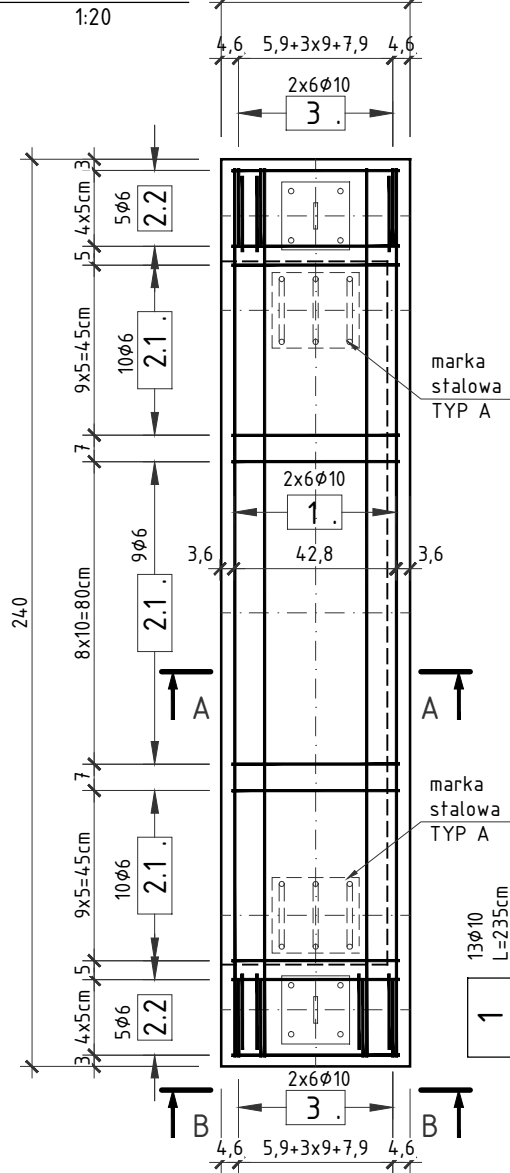
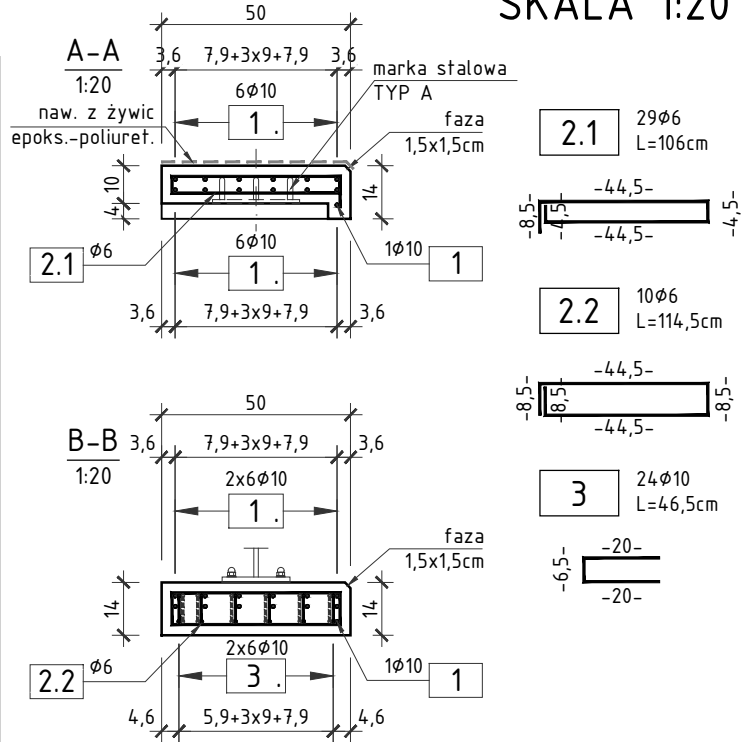


RZUT Z GÓRY



RYSUNEK KONSTRUKCYJNY STOPNIA 0,50m

SKALA 1:20



ZESTAWIENIE STALI ZBROJENIOWEJ DLA 1 STOPNIA:

NR	Średnica [mm]	Długość [cm]	Ilość [szt.]	Długość łączna	
				A III N [m]	
1	10	235	13	6	30,55
2.1	6	106	29	6	30,74
2.2	6	114,5	10	6	11,45
3	10	46	24	6	11,04
Długość łączna			[m]	42,19	41,59
Masa 1m			[kg/m]	0,222	0,617
RAZEM			[kg]	9,4	25,6
OGÓŁEM STALI			[kg]	35,0	

UWAGA
WYKONAĆ: 1 SZT.
DLA BIEGU OD
STRONY UL.
DWORCOWEJ

- UWAGA:**
1. RYSUNEK ROZPATRYWAĆ RAZEM Z RYSUNKIEM WIDOKU OGÓLNEGO SCHODÓW OD STRONY UL. DWORCOWEJ.
 2. WYMIARY PRĘTÓW PODANO W OSIACH.
 3. PROMIENIE GIĘĆ PRĘTÓW ZGODNIE Z PN-91/B-10042.
 4. GÓRNE POWIERZCHNIE STOPNI ZABEZPIECZYĆ IZOLACJO-NAWIERZCHNIĄ NA BAZIE ŻYWIC EPOKS.-POLIURET.

ZESTAWIENIE MAT. (DLA 1 STOPNIA):

BETON:

- C30/37: - $V_{BET} = 0,2m^3$

STAL:

- ZBROJENIOWA: - WG ZEST.

DESKOWANIE:

- EL. SZALUNK. - $F_{DESK} = 2,2m^2$

OTULINA:

- MIN. 2,5cm:

SMP Projektanci Sp. z o.o. Sp. k.
ul. Głuchowska 1
60-101 Poznań
www.smp.poznan.pl
e-mail: biuro@smp.poznan.pl
tel. 61 861 96 36, fax. 61 861 06 44
NIP 779-23-71-246 REGON 301375359

Inwestor: **Miejski Zarząd Dróg**
ul. Zamenhofa 2b, 63-400 Ostrów Wielkopolski

Nazwa inwestycji: Wykonanie opinii o stanie technicznym i projektu remontu wraz z materiałami do zgłoszenia robót budowlanych, schodów na kładkę zlokalizowaną nad torami kolejowymi w ciągu ul. Skorupki

Branża: MOSTOWA	Stadium dokumentacji: PB/PW
------------------------	------------------------------------

Stanowisko	Imię i nazwisko	Uprawnienia	Podpis
Projektant	mgr inż. Błażej Tyburski	WKP/0364/POOM/15 specjalność inż. mostowa	<i>Tyburski</i>
Opracował	mgr inż. Dawid Żuchliński		<i>Żuchliński</i>
Opracował	inż. Ewa Kowalska		<i>Kowalska</i>
Sprawdzający	mgr inż. Waldemar Zagożdżon	WKP/0125/POOM/11 specjalność mostowa	<i>Zagożdżon</i>

Tytuł rysunku: **Rysunek konstrukcyjny stopnia 0,50m** Nr **7.2**

Nr umowy: 2018/VI/04	Data opracowania: 10/2018	Skala: 1:20
----------------------	---------------------------	-------------