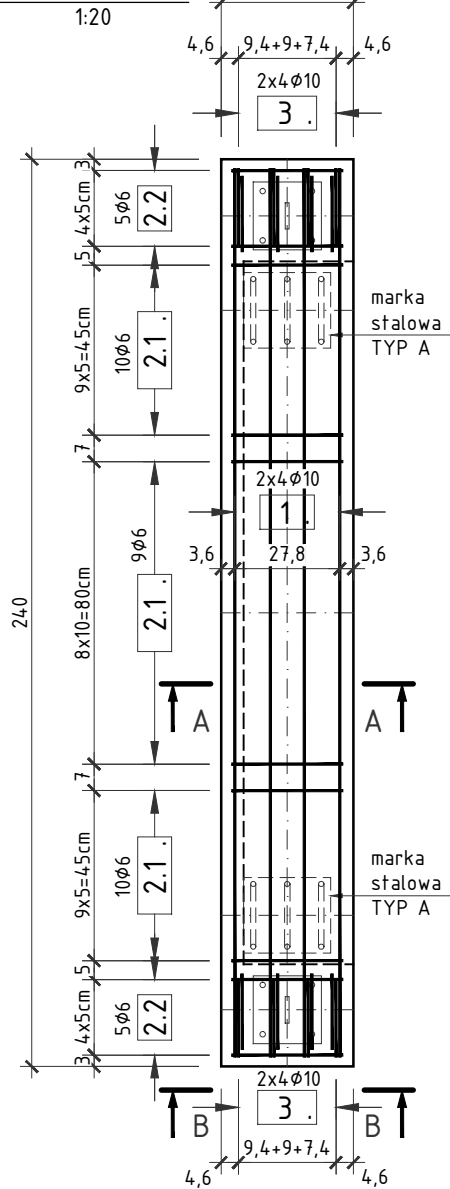
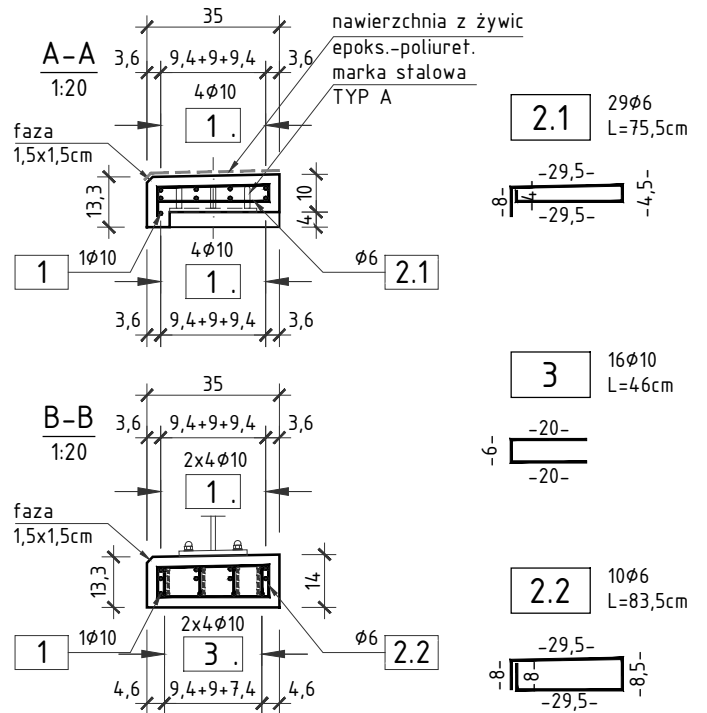


RZUT Z GÓRY



# RYSUNEK KONSTRUKCYJNY STOPNIA 0,35m

SKALA 1:20



ZESTAWIENIE STALI ZBROJENIOWEJ DLA 1 STOPNIA:

NR	Średnica [mm]	Długość [cm]	Ilość [szt.]	Długość łączna [m]	
				A III N 6	10
1	10	235	9		21,15
2.1	6	77,5	29	22,48	
2.2	6	83,5	10	8,35	
3	10	46	16		7,36
Długość łączna				30,83	28,51
Masa 1m				0,222	0,617
RAZEM				6,8	17,6
OGÓŁEM STALI				24,4	

UWAGA  
ŁĄCZNIE WYKONAĆ:

37 SZT.  
DLA BIEGU OD  
STRONY UL.  
SKORUPKI

43 SZT.  
DLA BIEGU OD  
STRONY UL.  
DWORCOWEJ

UWAGA:

1. RYSUNEK ROZPATRYWAĆ RAZEM Z RYSUNKAMI WIDOKÓW OGÓLNYCH SCHODÓW.
2. WYMIARY PRĘTÓW PODANO W OSIACH.
3. PROMIENIE GIĘĆ PRĘTÓW ZGODNIE Z PN-91/B-10042.
4. GÓRNE POWIERZCHNIE STOPNI ZABEZPIECZYĆ IZOLACJO-NAWIERZCHNIĄ NA BAZIE ŻYWIC EPOKS.-POLIURET.

ZESTAWIENIE MAT. (DLA 1 STOPNIA):

BETON:

- C30/37: -  $V_{BET} = 0,1m^3$

STAL:

- ZBROJENIOWA: - WG ZEST.

DESKOWANIE:

- EL. SZALUNK. -  $F_{DESK} = 1,6m^2$

OTULINA:

- MIN. 2,5cm:

**SMP**  
projektanci

SMP Projektanci Sp. z o.o. Sp. k.  
ul. Głuchowska 1  
60-101 Poznań  
www.smp.poznan.pl  
e-mail: biuro@smp.poznan.pl  
tel. 61 861 96 36, fax. 61 861 06 44  
NIP 779-23-71-246 REGON 301375359

Inwestor:

Miejski Zarząd Dróg  
ul. Zamenhofa 2b, 63-400 Ostrów Wielkopolski

Nazwa inwestycji:

Wykonanie opinii o stanie technicznym i projektu remontu wraz z materiałami do zgłoszenia robót budowlanych, schodów na kładkę zlokalizowaną nad torami kolejowymi w ciągu ul. Skorupki

Branża:

MOSTOWA

Stadium dokumentacji:

PB/PW

Stanowisko	Imię i nazwisko	Uprawnienia	Podpis
Projektant	mgr inż. Błażej Tyburski	WKP/0364/POOM/15 specjalność inż. mostowa	Tyburski
Opracował	mgr inż. Dawid Żuchliński		Żuchliński
Opracował	inż. Ewa Kowalska		Kowalska
Sprawdzający	mgr inż. Waldemar Zagożdżon	WKP/0125/POOM/11 specjalność mostowa	Zagożdżon

Tytuł rysunku:

Rysunek konstrukcyjny stopnia 0,35m

Nr

7.1

Nr umowy: 2018/VI/04

Data opracowania: 10/2018

Skala: 1:20