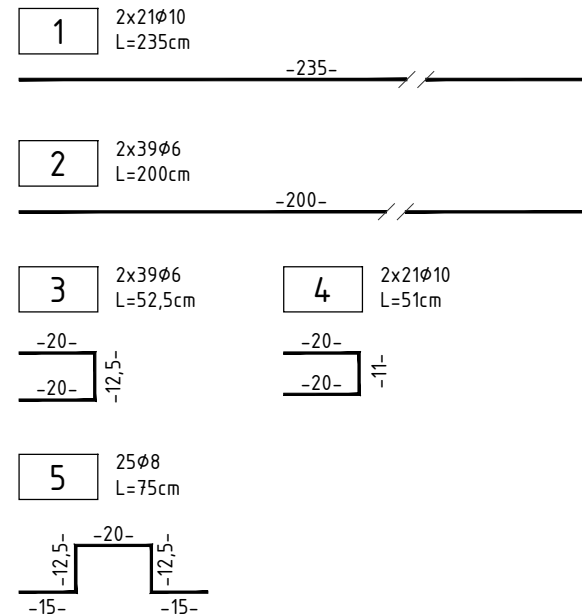
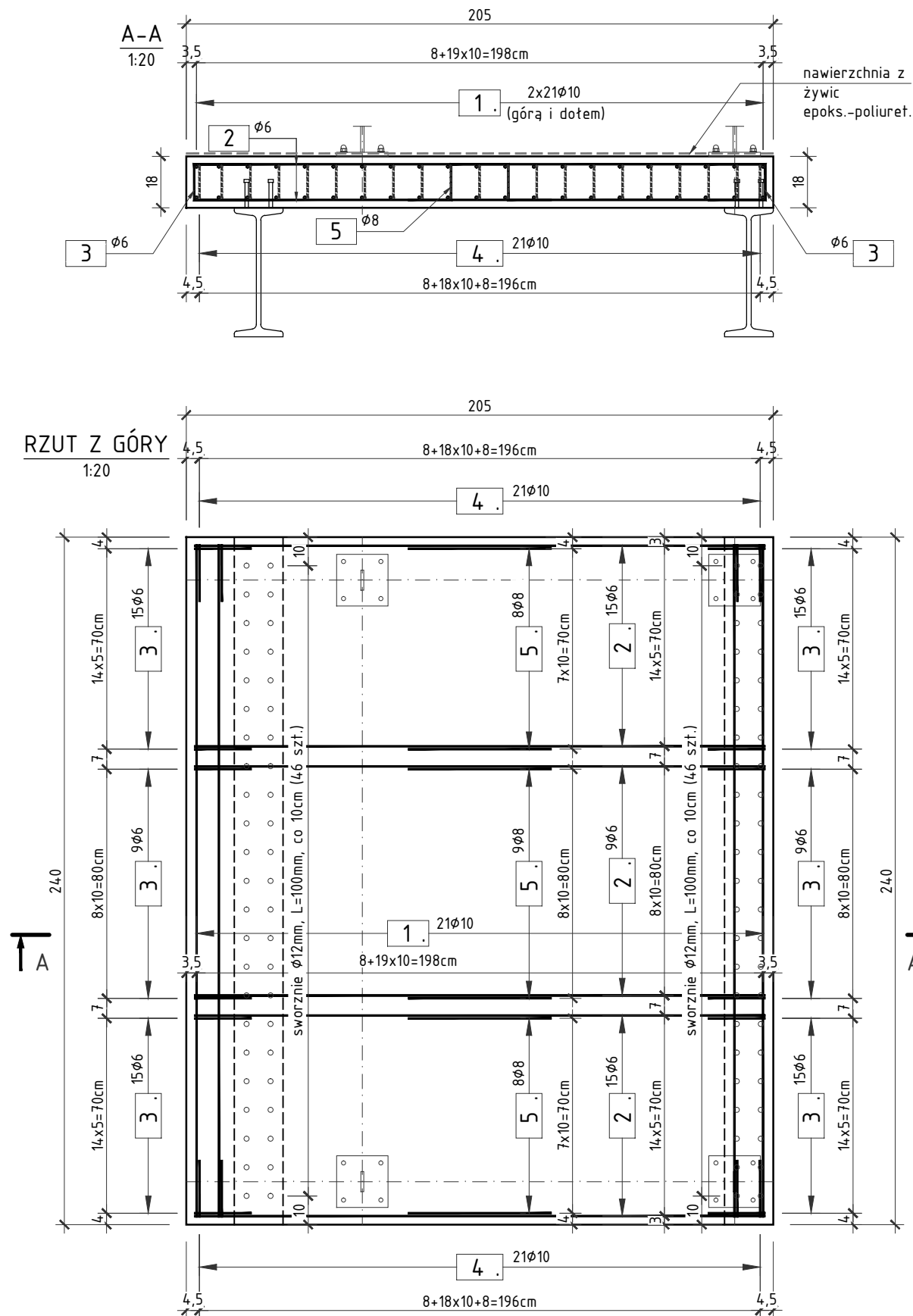


# RYSUNEK KONSTRUKCYJNY SPOCZNIKA - TYP D SKALA 1:20



## ZESTAWIENIE STALI ZBROJENIOWEJ DLA 1 SPOCZNIKA:

NR	Średnica [mm]	Długość [cm]	Ilość [szt.]	Długość łączna AIII N [m]		
				6	8	10
1	10	235	42			98,7
2	6	200	78	156		
3	6	52,5	78	40,95		
4	10	51	42			21,42
5	8	75	25		18,75	
Długość łączna [m]				196,95	18,75	120,12
Masa 1m [kg/m]				0,222	0,395	0,617
RAZEM [kg]				43,7	7,4	74,1
OGÓŁEM STALI [kg]				125,2		

UWAGA  
WYKONAĆ: 1 SZT.  
DLA BIEGU OD STRONY UL. SKORUPKI

## UWAGA:

1. RYSUNEK ROZPATRYWAĆ RAZEM Z RYSUNKIEM WIDOKU OGÓLNEGO SCHODÓW OD STRONY UL. SKORUPKI.
2. WYMIARY PRĘTÓW PODANO W OSIACH.
3. ZBROJENIE DOSTOSOWAĆ DO PRZYJĘTEGO OSTATECZNIE NA BUDOWIE GABARYTU SPOCZNIKA.
4. PROMIENIE GIĘĆ PRĘTÓW ZGODNIE Z PN-91/B-10042.
5. GÓRNĄ POWIERZCHNIĘ SPOCZNIKA ZABEZPIECZYĆ IZOLACJO-NAWIERZCHNIĄ NA BAZIE ŻYWIC EPOKS.-POLIURET.

## ZESTAWIENIE MATERIAŁÓW (DLA 1 SPOCZNIKA):

### BETON:

- C30/37: -  $V_{BET} = 1,0m^3$

### STAL:

- ZBROJENIOWA: - WG ZESTAWIENIA

### DESKOWANIE:

- ELEMENTY SZALUNKOWE -  $F_{DESK} = 7,5m^2$

### OTULINA:

- MIN. 2,5cm

**SM**  
projektanci

SMP Projektanci Sp. z o.o. Sp. k.  
ul. Głuchowska 1  
60-101 Poznań  
www.smp.poznan.pl  
e-mail: biuro@smp.poznan.pl  
tel. 61 861 96 36, fax. 61 861 06 44  
NIP 779-23-71-246 REGON 301375359

Inwestor:		Miejski Zarząd Dróg ul. Zamenhofska 2b, 63-400 Ostrów Wielkopolski	
Nazwa inwestycji: Wykonanie opinii o stanie technicznym i projektu remontu wraz z materiałami do zgłoszenia robót budowlanych, schodów na kładkę zlokalizowaną nad torami kolejowymi w ciągu ul. Skorupki			
Branża: MOSTOWA		Stadium dokumentacji: PB/PW	
Stanowisko	Imię i nazwisko	Uprawnienia	Podpis
Projektant	mgr inż. Błażej Tyburski	WKP/0364/POOM/15 specjalność inż. mostowa	Tyburski
Opracował	mgr inż. Dawid Żuchliński		Żuchliński
Opracował	inż. Ewa Kowalska		Kowalska
Sprawdzający	mgr inż. Waldemar Zagożdżon	WKP/0125/POOM/11 specjalność mostowa	Zagożdżon
Tytuł rysunku: Rysunek konstrukcyjny spoczniaka - TYP D			Nr 6.2
Nr umowy: 2018/VI/04		Data opracowania: 10/2018	Skala: 1:20