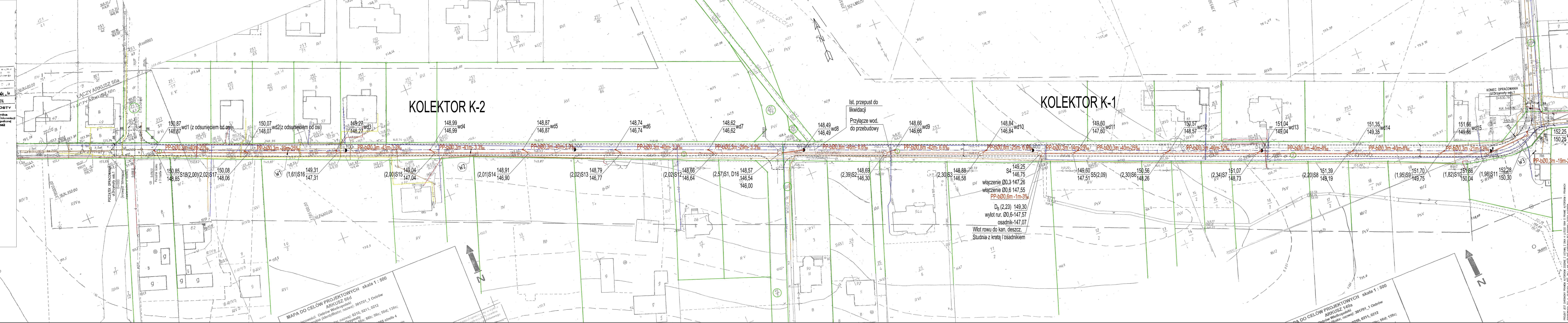


MAPA DO CELÓW PROJEKTOWYCH skala 1 : 500
ARKUSZ 47d
 Nazwa miejscowości: Ostrow Wielkopolski
 Jednostka ewidencyjna (identyfikator, nazwa): 301701_1 Ostrow Wielkopolski
 Odbiór ewidencyjny (identyfikator, nazwa): 0210, 0211, 0212
 Protocole (ulica, adres): ul. Michała Drzymały
 Sekcja mapy: 444.134.014.1; 2; 3; 4 (47d; 56a; 56b; 56c; 138c; 140a)
 Nazwa układu współrzędnych prostokątnych płaskich: 1965 strefa 4
 Nazwa układu współrzędnych układu wysokości: Amsterdam
 Informacje o służebnościach gruntowych mających wpływ na zagospodarowanie gruntów, zbadanych w granicach projektowanej inwestycji - nie badano ksiąg wieczystych
 Oznaczenie kanoniarne zgłoszenie pracy geodezyjnej: zgłoszenie GGO.6640.1811.2014
 Oznaczenie granic obszaru, który był przedmiotem aktualizacji:
 Data opracowania mapy: 03.07.2014r.
ZAKŁAD USŁUG GEODEZYJNYCH
 Piotr Mikolajczak
 ul. Sz. Moniuszy 50, 62-800 Kalisz
 tel/fax (62) 757 64 24; 602 706 722
 e-mail: p.mikolajczak@wp.pl
 REGON: 250549425 NIP: 618-106-13-84
 (nazwa wykonawcy) (podpis osoby reprezentującej wykonawcę)
 04.09.2015
Z up. STAROSTY
 p.o. Kierownika Urzędu Geodezyjnego i Kartograficznego
 Renata Słuska
 (nazwa i nazwisko geodety uprawnionego, który opracował mapę) (numer uprawnień, podpis geodety)

SKZIK PRZEGLĄDOWY ARKUSZY

47d			
56a	56b		
56c	56d	138c	
		140a	

sa; 56b; 56c;
 i płaskich: 1965 strefa 4
 Kocioł: Amsterdam
 zchwytyw na zagospodarowanie
 inwentaryzacji: nie badano ksiąg
 wieczystych
 geodezyjnej zgłoszenie
 przedmiotem aktualizacji:
 Z up. STAROSTY
 p.o. Kierownika Urzędu Geodezyjnego i Kartograficznego
 Renata Słuska



LEGENDA

- krawężniki ciągu pieszojezdny:
 - normalna wg odrębnego
 - obniżone
 - opracowania
- istn. granice nieruchomości
- słupek z 3 rzędów kostki

BRANZA KAN. DESZCZCZ.

- proj. kan. deszcz.
- s proj. studnie rowizyjne
- wd proj. wpuły deszczowe

INWESTYTOR:
 Mięjski Zarząd Dróg w Ostrowie Wielkopolskim

AUTOR:
 KOMPROJEKT Zenobiusz Lewandowski
 Nadzory Techniczne, Projektowanie

BRANZA:
 KANALIZACJA DESZCZCZOWA

PROJEKTANT:
 inż. Jarosław Grzelek

SPRZĄDZAJĄCY:
 mgr inż. Monika Żurawska

NAZWA RYSUNKU:
 PLAN ZAGOSPODAROWANIA TERENU

SKALA: 1:500
 NR RYSUNKU: 1
 DATA: marzec 2015